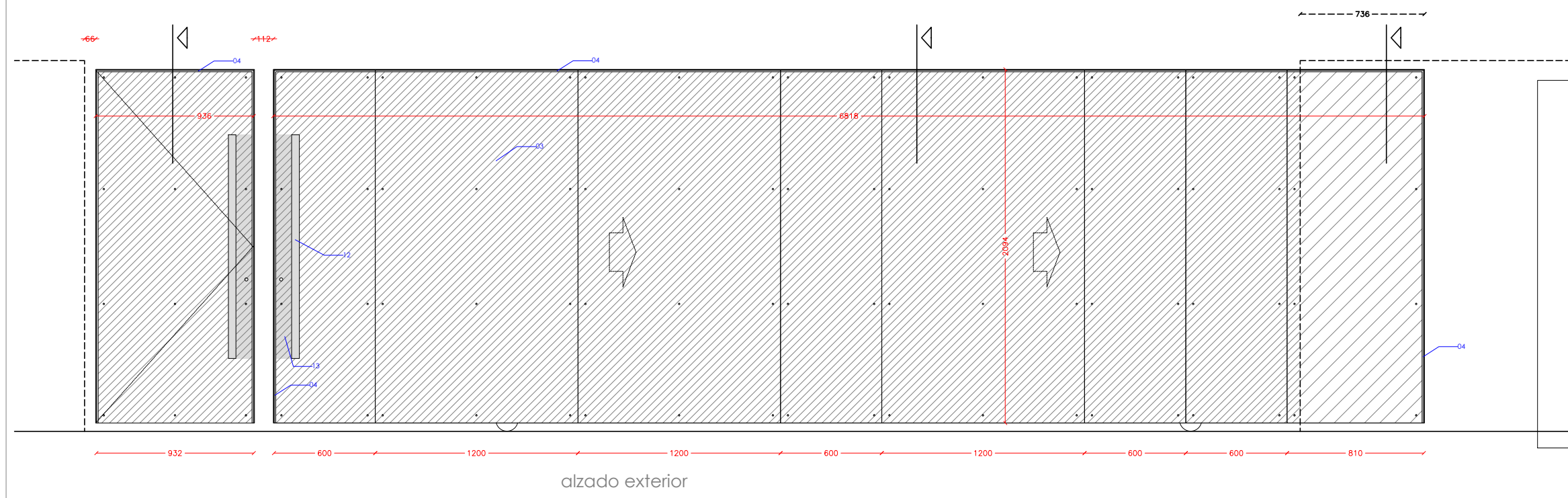
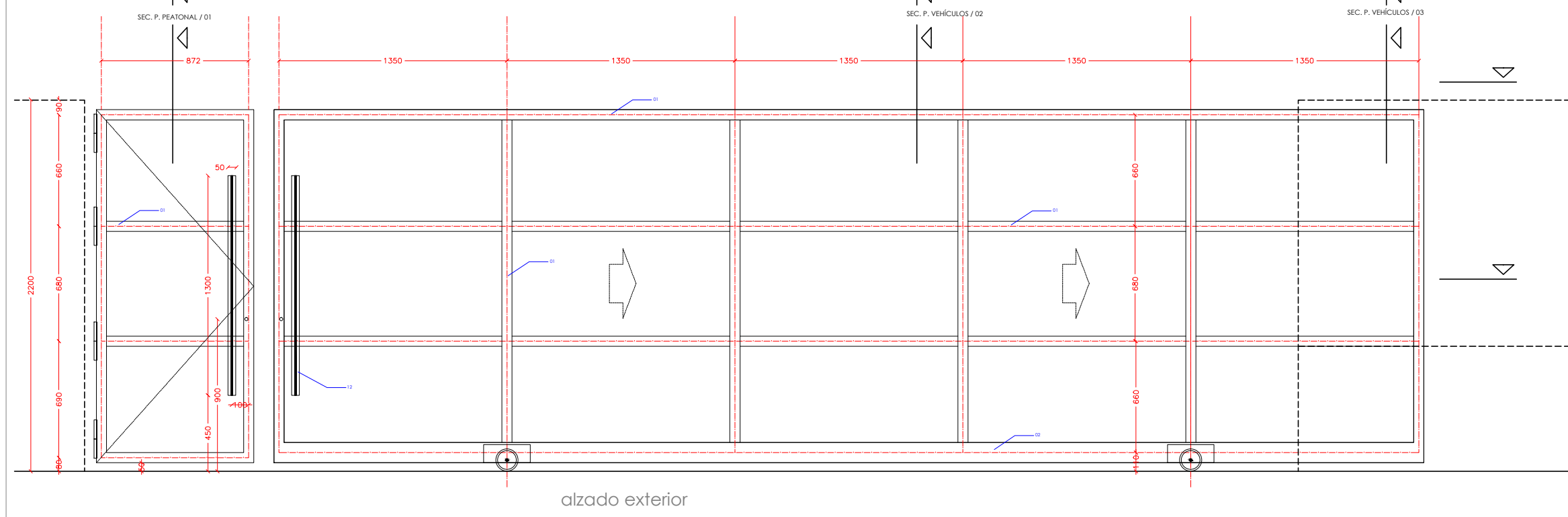
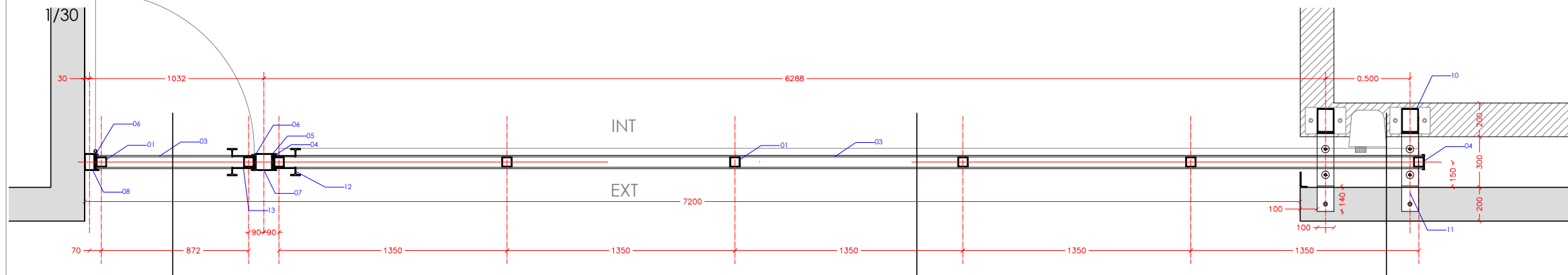
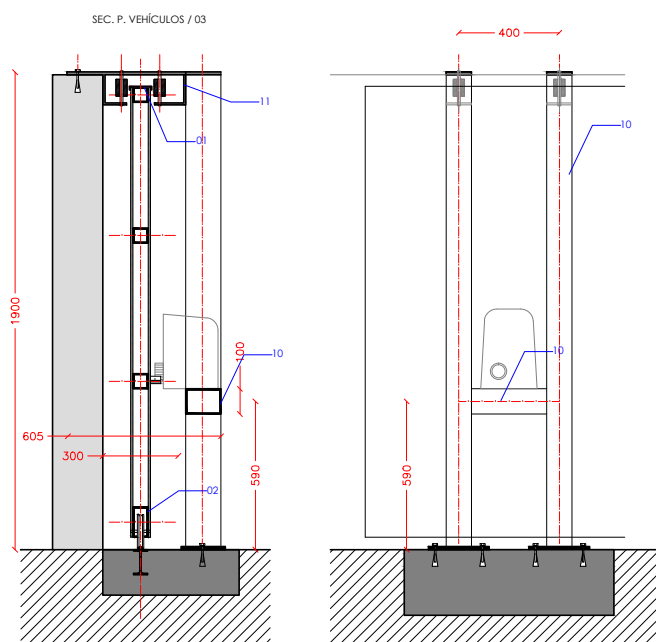
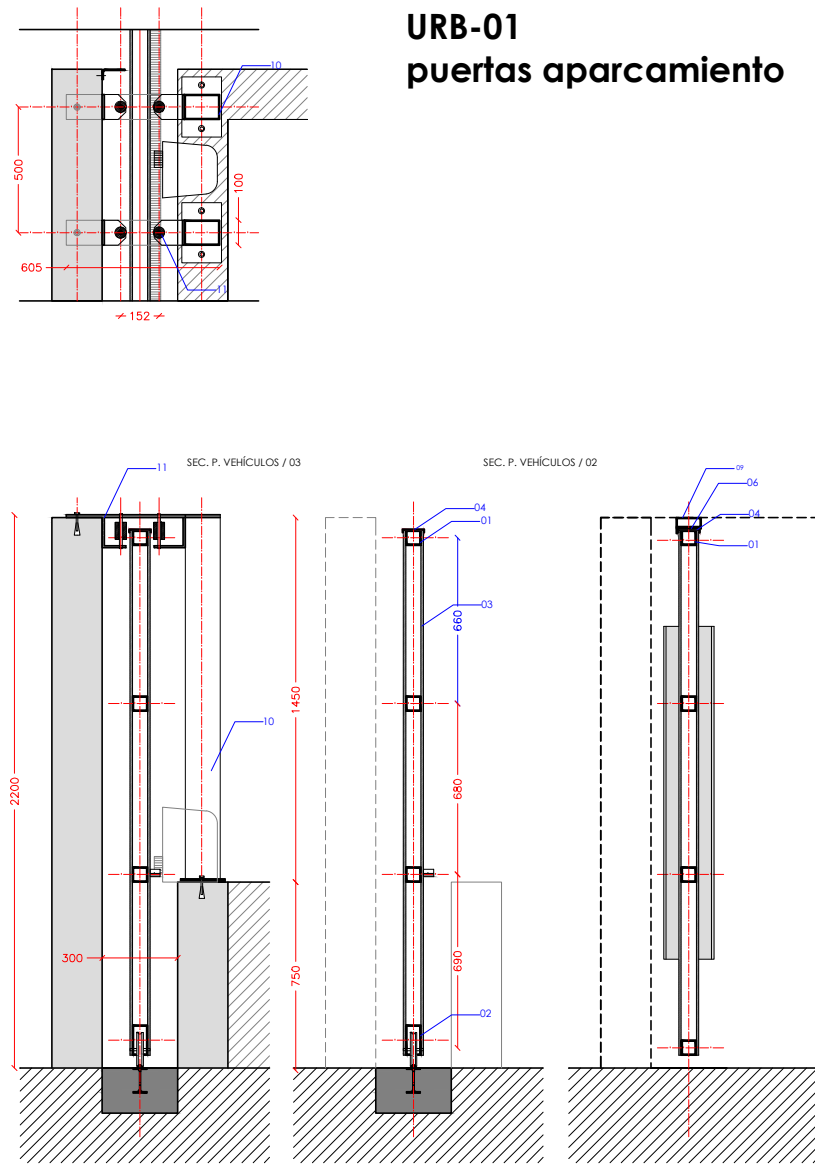


URB-02  
puerta USVB



**URB-01**  
**puertas aparcamiento**



- 01 Bastidor de puertas, integralmente en perfil tubular cuadrado #50.4
- 02 Perfil inferior de puertas corredizas, en perfil tubular cuadrado #100.50.4
- 03 Cargos resaca y codo en aluminio
- 04 Panelado exterior de puertas en tablero de cemento colado Equilante Ectiva gris de 10mm de espesor y desplazar según planos. Selección con remaches en el mismo color
- 04 Remates laterales y superiores de hojas de puerta, perfil C de Carga pliegada de acero lacado en negro, 3mm de espesor, 80mm de ancho y 10mm de alto.
- 05 Remate de cerradura en perfil tubular cuadrado #50.4, Carga pliegada de acero lacado negro, 4mm de espesor, 100mm de ancho y 20mm de alto.
- 06 Remates laterales y superior de puerta batiente, perfil, perfil C de Carga pliegada de acero lacado en negro, 4mm de espesor, 80mm de ancho y 10mm de alto.
- 07 Poste intermedio entre puerta corrediza y batiente, perfil cuadrado #100.4
- 08 Jambas laterales de puertas corredizas y batiente, perfil cuadrado #100.4
- 09 Jamba superior de puerta batiente, perfil cuadrado #100.50.4
- 10 Castillete de perfil C de Carga corrediza, perfil cuadrado #140.60.4
- 11 Anclado a muros de hormigón
- 11 Sistema de rodillo de goma, plástico de acero 8mm y traveses de nylon.
- 12 Traveses de perfil C de Carga corrediza, perfil cuadrado #100.50.4
- 13 Carga de acero lacado negro de 1.5mm, entre 8mm y punto de cierre.